



MODUL 3:

Språkinlärning som ett verktyg för social integration: hur man kommunicerar i grupper utan ett gemensamt språk

Index

Introduktion

1. Tips för bättre Kommunikation
 2. Olika sätt att kommunicera på
 3. CLIL-metoden
 4. Social integration
- Kompetensutvärdering
- Referenser & Ytterligare länkar



Medfinansierat av
EU-programmet
Erasmus+



Projektet genomförs med ekonomiskt stöd från Europeiska kommissionen. För uppgifterna i denna publikation ansvarar endast upphovsmannen. Europeiska kommissionen tar inget ansvar för hur dessa uppgifter kan komma att användas.
UGAIN: Urban GArdens for the social INtegration of migrants
Projektnummer: 2017-1-DE02-KA204-004151

Introduktion

Beskrivning av modulen

Översikt: Denna modul behandlar språkinlärning som ett verktyg för social integration och hur man kan kommunicera i grupper utan ett gemensamt språk med fokus på interkulturella trädgårdar.

Modulen fokuserar på följande punkter:

- Språkinlärning
- Kommunikation
- Social integration

Lärandemål

Kunskap:

- Verktyg för att hantera språkinlärning i interkulturella trädgårdar.
- Verktyg för att hantera social integration.

Kompetens:

- Öka kunskapen mellan olika icke-verbala kommunikationskanaler.
- Öka medvetenheten om social integration.

Attityder:

- Flexibilitet.
- Öppensinnig.
- Aktivt lyssnande.



Språk och social integration är två nära besläktade begrepp. Det kan inte finnas någon meningsfull social integration utan någon form av språk. Därför hävdas det ofta att språk är en av de viktigaste sociala hindren för de flesta migranter, särskilt de i samhällen som talar ett annat språk än dem.

När migranter lär sig språket i sin nya miljö kan det därför betraktas som att ta ett steg i rätt riktning mot social integration.

Den här modulen behandlar:

- Utveckla en allmän medvetenhet för de olika kommunikationskanalerna.
- Kreativa kommunikationssätt för deltagarna i interkulturella trädgårdar.
- Ge förslag på sätt att öka den sociala integrationen.

1. Tips för bättre kommunikation

- Kommunera på ett sådant sätt att du kan förstås av människor från andra länder eller kulturer som är i trädgården.
- Ta tillräckligt med tid och svara / svara flexibelt och positivt.
- Hantera situationer som du tycker är oklara eller förvirrande när du arbetar med människor från andra länder eller andra kulturer och håll respekt för individen, även om du inte kan förstå eller känna dig empatisk med deras åsikter eller beteende.
- Reflektera över påverkan på ditt beteende och ditt språk när du arbetar med människor från andra länder eller kulturer och anpassa ditt sätt att kommunicera.

2. Olika sätt att kommunicera på

Hur kan människor som inte känner ett vanligt språk kommunicera med varandra effektivt? Här är några bra exempel:

- Gester
- Ljud
- Kroppsspråk
- Bilder
- Sociala media
- Kort med text på olika språk
 - som Moving Language
 - Google översätt
 - ITranslate

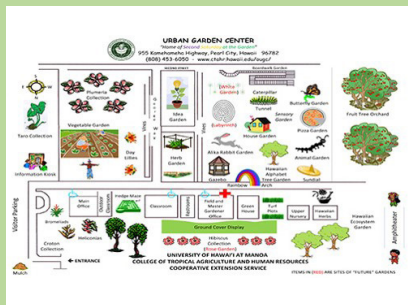


Bilder

- Ett sätt är att skriva ut bilder av olika trädgårdsredskap.
- Lägg till ord på olika språk till bilderna.



“Kartor”

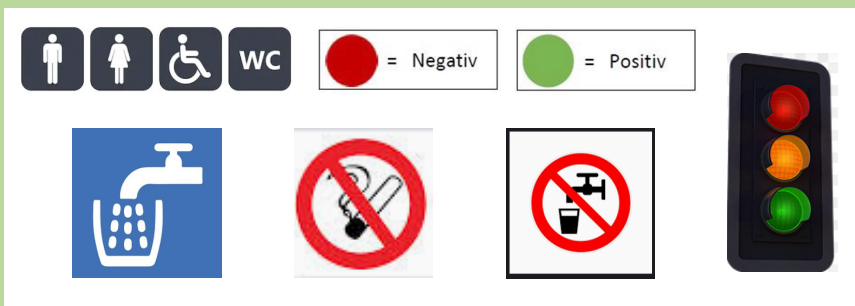


Urban Garden kan ha kartor över trädgården med olika bilder med enkla beskrivande ord som är lätta att förstå och göra det enkelt att hitta sin väg.

Genom detta bör migranterna känna sig mer bekväma och inkluderade.

Vanliga tecken

Många språk har vanliga tecken så att använda universella tecken är ett mycket bra sätt för interkulturella trädgårdar att kommunicera även om deltagarna inte har ett gemensamt språk.



Arbeta med kort

Denna metod fungerar bra både med stora grupper och med enskilda deltagare. Metoden behöver inget språk, den är lämplig som en metod för att lära sig meningar på ett främmande språk om ens egen välbefinnande. Genom att ställa den enkla frågan “Hur mår du?” Och ge olika svarmöjligheter kan individuell uppskattning uttryckas

Speciellt med vuxna i blandade språkgrupper kan nya ord läras av den, denna teknik som: glad, glad, ledsen, arg, förvånad etc. Härigenom stärks den personliga yttrandefriheten. Metoden tjänar en visuellt stödd kommunikation om ens egen känslomässighet.



CLIL - Öka migranternas motivation genom att bygga en “kan göra” -inställning

- Tillsammans i trädgården kan alla dela sin kunskap och alla har lite kunskap att bidra med.
- Aktiviteten för att plantera och sedan skörda det som har vuxit är mycket viktigt för många människor.
- Deltagarna har många idéer om vad de ska plantera och vad grödorna ska användas till.
- Denna aktivitet är bra för alla som deltar och de känner en känsla av prestation i det de har odlat.



”När man arbetar i trädgården är det bra om det finns en uppdelning, när det gäller förödling, sådd och workshops så att deltagarna gradvis kan lära sig de olika delarna av ämnet.” (Åsa, trädgårdsmästare i Hälsoträdgården, Kristianstad)

→ [Länk till Hälsoträdgården](#)

4. Social integration

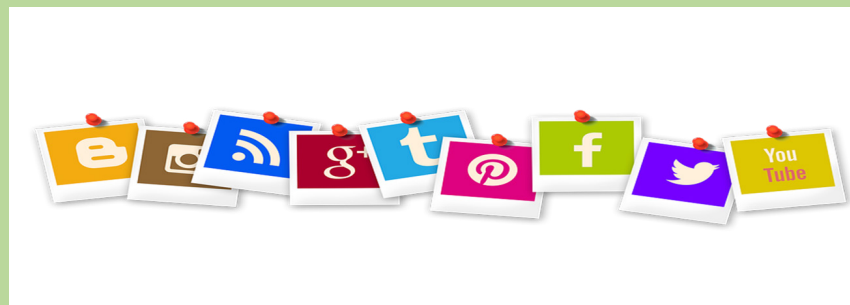
Social integration är den process under vilken migranter eller minoriteter införlivas i den sociala strukturen i deras nya miljö.

Social integration, tillsammans med ekonomisk integration och identitetsintegration, är tre huvuddimensioner av migranternas upplevelser i sin nya miljö.



Bättre social integration bidrar till en närmare social distansinteraktion mellan grupper och mer konsekventa värderingar och praxis.

I en bredare syn är social integration en dynamisk och strukturerad process där alla medlemmar deltar i dialog för att uppnå och upprätthålla fredliga sociala relationer.



Möten i informella miljöer som i interkulturella trädgårdar möjliggör sociala nätverk och möjligheter till social integration. Nätverk är dock svårt att underhålla utan god kommunikation som vanligtvis innebär språk.

Ett sätt att öka detta är genom att använda sociala medier, eftersom sociala medier är lätta att förstå och inte behöver mycket text- eller språkkunskaper.

De interkulturella trädgårdarna kan ha Instagram och / eller Facebook med innehåll som passar migranterna. Detta ökar också språkinlärning och social integration.

Interkulturella trädgårdar kan också göra andra aktiviteter för att öka sina språkkunskaper tillsammans och social integration såsom:

- Sociala event
- Dansevent
- Konstnärssevent
- Matevent

Aktiviteter uppmuntrar utveckling av språkkunskaper och ökar social integration.



Interkulturella trädgårdar som mötesplats

Social och ekologisk harmoni på Ekerydsplan, Olofström, Sverige

**“Jag var inte beredd på det sociala kit som skapades när vi odlade tillsammans. Här är människor som aldrig pratat svenska tidigare men som gör det nu när de pratar om växter och mat med sina grannar.”
(Volontär i Olofström, Sverige.)**



“ När vi fick någon behöver mig bryr sig hönorna inte om jag inte talar så bra svenska. Här har jag fått nya vänner ”(Migrantkvinna i Olofström, Sverige)



Social och ekologisk harmoni på Ateljen i Växjö, Sverige

→ [Länk till Ateljen/relaterad Aktivitet](#)

”När jag som nyanländ flykting kom till Sverige och hade möjlighet att genomföra rehabilitering i studion hade jag möjlighet att lära mig växa inom det svenska klimatet. I trädgården har vi inte ett stort område att odla på och då måste alla utrymmen användas på bästa sätt. Vi har skapat olika steg för att lära oss kultivering. Det beror på att vi kommer att lära oss olika sätt att göra detta. Men också för att vi bör lära oss de ord som ingår i grödor och växter, så att vi kan träna svenska i ord och meningar.”(Kommentarer från deltagare)



”Det har visats att det är ett bra koncept att ha en blandad grupp svenskar och migranter. Trädgården har blivit en attraktiv plats, och många kommer till studiebesök från andra organisationer från södra Sverige.”(Trädgårdsmästare på Ateljen)

Orientalisk frukost i wien, österrike

→ [Länk till relaterad aktivitet](#)

Den orientaliska frukosten:

- är ett regelbundet evenemang där trädgårdsmästarna bjuder in lokalbefolkningen och vänner till en läcker orientalisk brunch i trädgården.
- äger rum varje lördag med fler klyftor under de kalla säsongerna på ett vänskapligt kafé i Wien.
- är tillgängligt på donationsbasis; så migranter lätt kan delta.
- drivs av migranter som får ersättning för sitt arbete.

Genomförandet av denna aktivitet var ett stort steg för projektet att bygga en bro till lokalbefolkningen genom mat och öka migranternas självakt genom arbete i ett team med olika ansvarsområden. Aktiviteten började mycket liten och efter en bra reklamkampanj nådde de snart 50-80 gäster varje lördag.

Förutom att äta din frukost med dina vänner och familj eller fira din födelsedag i trädgården kan du också köpa färska grönsaker från monter, efter att ha ätit din frukost.



Kompetensutvärdering

Frågor för självreflektion

- Reflektera över kommunikationen i din trädgård:
- Finns det språkbarriärer i din trädgård som kan förhindra social integration?
- Använder du redan aktiviteter för språkutbildning och social integration?
- Vilken av de beskrivna aktiviteterna kan användas i ditt projekt?

Kort kunskapstest för trädgårdsförvaltare Förstod du utbildningsmodulen?

1. Vad är CLIL ?

- Innehållsinläring på språk.
- Innehåll och språkintegrerat lärande.
- Innehållsintegrerat lärande.

2. Vad är social integration?

- Att vara social utsluten.
- Att använda sociala medier.
- Social integration är den process under vilken nykomlingar eller minoriteter införlivas i värdsamhällets sociala struktur.

Sant eller falskt test (välj om meningen nedan är sann eller falsk)

1. Språk och social integration är två nära besläktade begrepp.

- Sant
- Falskt

2. Många länder har gemensamma tecken

- Sant
- Falskt

Referenser & Ytterligare länkar

- <http://www.ardaa.fr/wp-content/uploads/2017/07/D9-ROADMAP.pdf>

Bilder från:

- <https://pxhere.com>
- <https://pixabay.com>
- <https://unsplash.com>
- <https://pngfind.com>
- <https://www.ctahr.hawaii.edu>
- <https://freepik.com>
- <https://rawpixel.com>
- <https://pngimage.net>
- <http://bildstod.se/#>
- www.pictoselector.eu/
- Out Side In - inkluderande vuxenutbildning för flyktingar Projektnummer: 2015-1-DE02-KA204-002503

Partners



Technical University
of Munich
(Tyskland)
www.tum.de



anstiftung
(Tyskland)
www.anstiftung.de



On Projects Advising SL
(Spanien)
www.onprojects.es



Asociación Cantabria Acoge
(Spanien)
www.cantabriaacoge.com



Folkuniversitetet
(Sverige)
www.folkuniversitetet.se



Social Farms & Gardens
(Storbritannien)
www.farmgarden.org.uk



Gartenpolylog
(Österrike)
www.gartenpolylog.org

Social Media



/UGAIN.EU
<https://www.facebook.com/UGAIN.EU/>



/UGAIN_ERASMUS
https://twitter.com/UGAIN_ERASMUS

Projektets hemsida

www.ugain.online



Medfinansierat av
EU-programmet
Erasmus+

Projektet genomförs med ekonomiskt stöd från Europeiska kommissionen. För uppgifterna i denna publikation ansvarar endast upphovsmannen. Europeiska kommissionen tar inget ansvar för hur dessa uppgifter kan komma att användas.
UGAIN: Urban Gardens for the social INtegration of migrants
Projektnummer: 2017-1-DE02-KA204-004151